

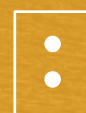


betonové obklady a dlažby

www.obklady-viko.cz

KATALOG

produktů



betonové
obklady

dlažby

příslušenství

tradice od roku **1999**

slovo NA ÚVOD



Když se řekne slovo “**BETON**”,

mnohým z nás se vybaví zašedlost a strohost architektury panelákových sídlišť z 80 let minulého století. V dnešní době tento materiál nabývá mnohem inspirativnější a modernější podoby a nachází uplatnění nejen jako materiál ryze konstrukční, ale i jako materiál dekorativní. Moderní technologie výroby betonu a stále kvalitnější přísady a pigmenty, zaručují tomuto materiálu dlouhodobou životnost a stálý vzhled. Jednou z variant využití betonu pro dekoraci mohou být i fasádní obklady. Stále vyšší náklady nejen při výstavbě rodinných domů způsobují, že investoři hledají levnější alternativu k tradičnímu cihelnému či kamennému zdivu tam, kde má být zachováno ve své naturální podobě. Fasádní obklady, někdy také nazývané “fasádní pásy” nabízejí řešení tam, kde pro stavbu plnohodnotné zdi není místo, tam, kde to váha skutečného kamene či cihly nedovoluje, či tam, kde je třeba vytvořit unikátní dílo za rozumnou cenu, přičemž možnosti jsou omezené pouze fantazií

obkladače. Betonové obklady se běžně používají k obkládání soklů i celých fasád domů a pro svůj autentický design jsou populární také k obkládání interiérových zdí, vnějších stěn krbů, komínů apod.

Obklady nabízené naší firmou jsou vyráběny z kvalitního vibrovaného betonu. Dnešní technologie, používané při výrobě forem umožňují vyrobít výrobek s věrným lícním povrchem, těžko rozeznatelný od přírodního materiálu a zaručují nízkou opakovatelnost jednotlivých prvků. Lícní plocha obkladů je navíc kompaktní, což oproti přírodním materiálům snižuje špinivost a zvyšuje životnost výrobku, mimo jiné i garantovanou mrazuvzdorností. V případě barevných prvků, je betonová směs probarvována ve hmotě kvalitními anorganickými pigmenty. Po aplikaci na stěny s vnějšími rohy je připraveno řešení v podobě rohových prvků, zvyšujících autentičnost celého díla. Výrobky jsou určeny pro obkládání stěn exteriéru i interiéru.



BetonTvar-Viko

Firma vznikla v roce 1999. Za dobu své existence se nám podařilo vybudovat jedno z předních míst mezi výrobci a prodejci těchto stavebních materiálů. Již několik let úspěšně prodáváme své výrobky v celé řadě stavebnin, prodejem obkladů a také úspěšně exportujeme výrobky do zahraničí. Léta působení na stavebním trhu vyústilo v roce 2010 v založení stavební divize, zabývající se výstavbou nízkoenergetických bungalovů Ekord - www.bungalovy.com.



Nejen vlastní výrobky

Mimo ryze našeho výrobního sortimentu, nabízíme i výrobky dalších zahraničních výrobců, jejichž precizní betonové obklady a dlažby ucelují naši rozmanitou nabídku fasádních dekorativních prvků rozšířenou i o specializovaný dlažební program. Tento sortiment doplňuje škálu obkladů VIKO v takové míře, že si v něm najde “svůj” obklad téměř každý případný zájemce.

... budete příjemně překvapeni jak snadná je práce s námi nabízenými výrobky a jakých efektů s nimi lze dosáhnout!

Nově **NABÍZÍME** službu **LEPENÍ OBKLADŮ** více info na str. **31**

galerie fotografií **BETONOVÉ OBKLADY**



10 | **CELTIC**

OBKLAD PŘEDSTAVUJÍCÍ ŠTÍPANÉ ÚLOMKY, KTERÉ IMITUJÍ KELTSKÉ ZDIVO...



20 | **HAKL**

FASÁDNÍ OBKLAD, KTERÝ PŘEDSTAVUJE NAŘEZANÝ ŠTÍPANÝ PÍSKOVEC...



12 | **ALPSKÝ** kámen

KOUZLO NAHRUBO ŠTÍPANÝCH JEDNOTLIVÝCH KUSŮ KAMENE...



08 | **CIHLOVKA** exkluzive

PŘEDSTAVUJE TRADIČNÍ CIHELNÝ PÁSEK, KTERÝ JE ZNÁMÝ PŘEDEVŠÍM Z BENELUXU...

“

Nabízíme kvalitní instalační materiál, od penetrace, lepidla a spárovací hmoty, až po hydrofobní impregnaci.

více informací
str. 44



Obklady VIKO lze využít pro všechny typy interiérových i exteriérových aplikací. Zvýrazňují jedinečnost díla, mimo jiné i svým přírodním vzhledem.



14 | ODESSA

OBKLAD S VODOROVNĚ VRSTVENÝMI SKALNÍMI ÚLOMKY...



28 | DŘEVOMOZAIKA

BETONOVÝ OBKLAD, KTERÝ DOKONALE ZTVÁRNĚJE MOZAIKU SKLÁDANÉHO DŘEVA...



“

Zajistíme Vám kvalitní pokládku zakoupeného obkladu, od zaměření až po realizaci, včetně potřebného instalačního materiálu.

více informací
str. 31




10 | Z-ET kámen

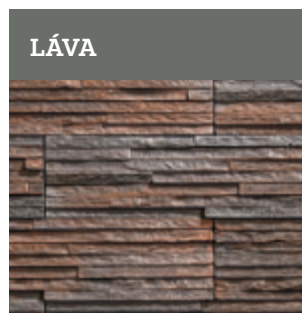
OBKLAD S VODOROVNĚ VRSTVENÝMI SKALNÍMI ÚLOMKY V SEGMENTU VE TVARU PÍSMENE Z...

obsah

BETONOVÉ OBKLADY

<p>HOLLAND</p>  <p>str. 06 - 07</p>	<p>BRIK</p>  <p>str. 06 - 07</p>	<p>CIHLOVKA classic</p>  <p>str. 08 - 09</p>
<p>CIHLOVKA exclusive</p>  <p>str. 08 - 09</p>	<p>CELTIC</p>  <p>str. 10 - 11</p>	<p>Z-ET kámen</p>  <p>str. 10 - 11</p>
<p>SEGMENT kámen</p>  <p>str. 12 - 13</p>	<p>ALPSKÝ kámen</p>  <p>str. 12 - 13</p>	<p>LÁMANÝ kámen</p>  <p>str. 14 - 15</p>
<p>ODESSA</p>  <p>str. 14 - 15</p>	<p>ARTIS zet</p>  <p>str. 16 - 17</p>	<p>ARCTIC</p>  <p>str. 16 - 17</p>

Obklady vyráběné z ušlechtilého betonu, vhodné pro použití jak v interiéru, tak i v exteriéru.



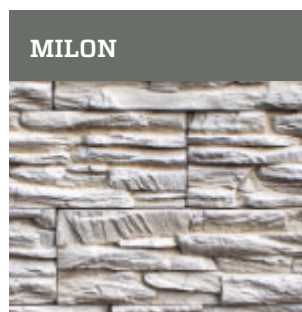
str. 18 - 19



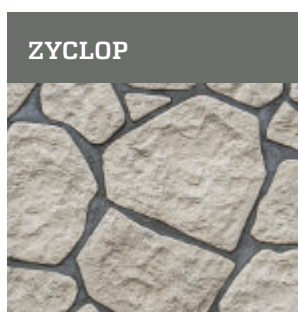
str. 18 - 19



str. 20 - 21



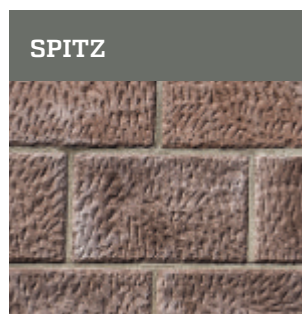
str. 22 - 23



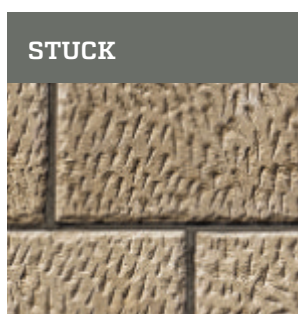
str. 22 - 23



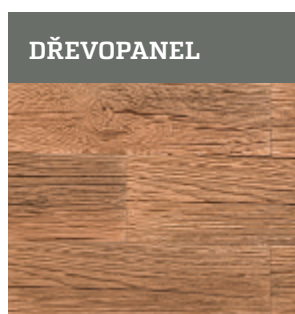
str. 24 - 25



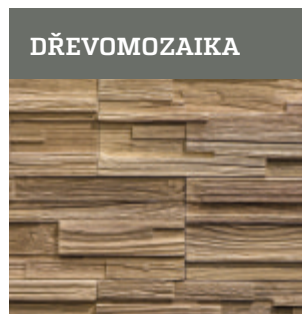
str. 24 - 25



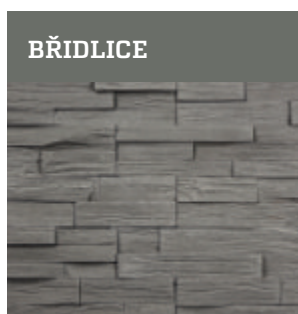
str. 26 - 27



str. 26 - 27



str. 28 - 29



str. 28 - 29

betonové obklady

HOLLAND

ODSTÍNY: 7 ROHOVKY: ano m² V BALENÍ: 1.0 m²



Tento fasádní pásek dokonale znázorňuje starou, zvrásněnou cihlu, která se hojně vyskytuje v zemích Beneluxu. Tato betonová lícovka s rustikálním, přesto kompaktním povrchem, jenž usnadňuje údržbu, se výborně hodí k obložení celých fasád domů a to i na zateplovací systémy. Obklad doplňují rohové prvky ve tvaru písmene "L".

betonové obklady

BRIK

ODSTÍNY: 3 ROHOVKY: ano m² V BALENÍ: 1.0 m²



Betonový fasádní pásek s hladkou licí plochou, dokonale navozuje dojem cihelného lícovaného zdiva. Cihelné obklady jsou v dnešní době velmi populární k obkládání částí, či celých fasád domů a to i na zateplovací systémy. Doplnkem jsou rohové prvky ve tvaru "L".



Rustical



Orange



Renaissance



Natur



Antik



Mix



Street mix



Rohovka

dodáváme ke všem barevným odstínům



ROZMĚRY

215 x 65 mm



ROZMĚRY ROH/vnitřní

85 x 65 x 200 mm



ROZMĚRY KRAJOVKA

-



TLOUŠŤKA

cca 15 mm



HMOTNOST

24 kg/m²



BALENÍ

1 m²/krabice/65 ks



BALENÍ ROH

ks/krabice



BALENÍ KRAJOVKA

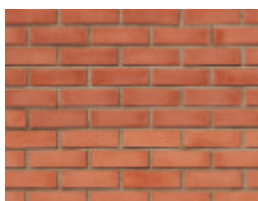
-



www.obkladky-viko.cz



Retro



Tocata



Terok



Rohovka

dodáváme ke všem barevným odstínům



ROZMĚRY

250 x 75 mm



ROZMĚRY ROH/vnitřní

105 x 75 x 235 mm



ROZMĚRY KRAJOVKA

-



TLOUŠŤKA

cca 15 mm



HMOTNOST

23 kg/m²



BALENÍ

1 m²/krabice/48 ks



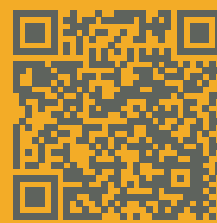
BALENÍ ROH

ks/krabice



BALENÍ KRAJOVKA

-



www.obkladky-viko.cz

betonové obklady

CIHLOVKA classic

ODSTÍNY: **6 +6 mix** ROHOVKY: **ano** m² V BALENÍ: **1.0 m²**



Tenký obkladový pásek s rustikálním cihlovým povrchem. Tento lícový pásek je určen pro exteriérové i interiérové dekorace stěn, fasád, krbů, apod. Díky hloubce jen cca 12 mm, nachází obklad široké uplatnění při aplikaci na již zateplené fasády budov, kterým dodává nezaměnitelný rustikální vzhled. Kompaktní povrch přispívá ke snadné údržbě. Dodává se buď v základních barvách nebo variantě MIX s rustikálními „fleky“. Doplňkem jsou rohové prvky ve tvaru „L“.

betonové obklady

CIHLOVKA exclusive

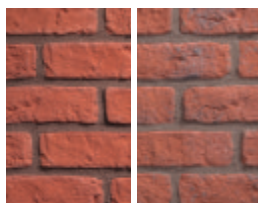
ODSTÍNY: **7** ROHOVKY: **ano** m² V BALENÍ: **0.95 m²**



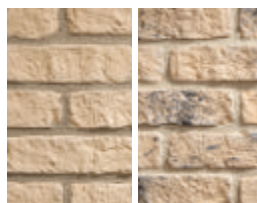
Tyto betonové lícové pásy mají precizní ostře zvrásněnou strukturu povrchu a zabarvení a velmi věrně reprezentují pravou pálenou cihlu holandského typu. Tento 17 mm tenký obkladový pásek je určený k obkládání celých fasád domů, či pro efektní dekoraci vnitřních prostor. Dobře se hodí i k aplikaci na zateplovací systémy. Doplňkem jsou rohové prvky ve tvaru „L“, které dávají obložené stěně velmi realistický vzhled.



CC -01 CC -01 mix



CC -03 CC -03 mix



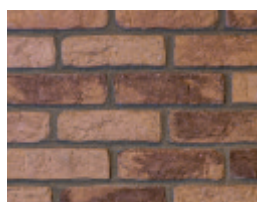
CC -04 CC -04 mix



CC -05 CC -05 mix



CC -13 CC -13 mix



CC -16



CC -30 mix



Rohovka

dodáváme ke všem
barevným odstínům



ROZMĚRY
210 x 63 mm



ROZMĚRY ROH/vnitřní
85 x 63 x 200 mm



ROZMĚRY KRAJOVKA
-



TLOUŠŤKA
cca 17 mm



HMOTNOST
18 kg/m²



BALENÍ
1 m²/krabice/60 ks



BALENÍ ROH
ks/krabice



BALENÍ KRAJOVKA
-



www.obkladly-viko.cz



Retro Marrone



Terracotta



Sabbia



Argilla



Bianco
na zvláštní objednávku



Grigio
na zvláštní objednávku



ROZMĚRY
210 x 65 mm



ROZMĚRY ROH/vnitřní
85 x 65 x 200 mm



ROZMĚRY KRAJOVKA
-



TLOUŠŤKA
cca 17 mm



HMOTNOST
23 kg/m²



BALENÍ
0.95 m²/krabice/57 ks



BALENÍ ROH
ks/krabice



BALENÍ KRAJOVKA
-



www.obkladly-viko.cz



Marrone Scuro



Rohovka

dodáváme ke všem
barevným odstínům

betonové obklady

CELTIC

ODSTÍNY: 6 ROHOVKY: ano m² V BALENÍ: 0.5 m²



(Keltské zdivo) Obklad představující štípané kamenné úlomky, složené do obdélníkových segmentů stejných výšek, ale rozdílných délek, aby docházelo k rovnoměrnému rozložení svislých spár. Neopakovatelná různorodost barev každého kusu a velmi jemně propracovaný povrch, umocňuje dojem přírodního kamene. Fasádní umělý kámen CELTIC se vyznačuje jednoduchou montáží, nízkou hmotností a nevyžaduje spárování. Toto značně ulehčuje aplikaci, šetří čas i peníze. Segmenty jsou náhodně namíchané v každém balení, nelze je zakoupit jednotlivě. Obklad nachází uplatnění v exteriérových i interiérových aplikacích.

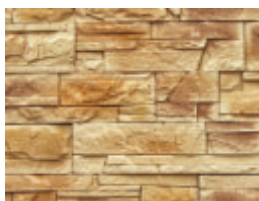
betonové obklady

Z-ET kámen

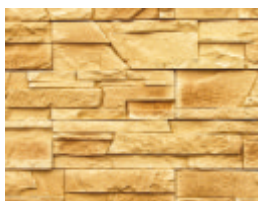
ODSTÍNY: 4 ROHOVKY: ano m² V BALENÍ: 0.75 m²



Přirozený reliéf skládaného kamenného obkladu. Jednoduchost stejně velkých obkladových prvků bez potřeby spárování zjednodušuje a urychluje montáž. Poutavý profil a barevnost tohoto obkladu nabízí bohaté možnosti využití v exteriéru, ale i v interiéru.



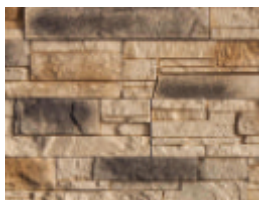
CE-3



CE-4



CE-8



CE-10



CE-11



CE-12



Rohovka

dodáváme ke všem barevným odstínům



ROZMĚRY

500 x 100, 250 x 100 mm



ROZMĚRY ROH/vnitřní

225 x 100 x 225, 225 x 100 x 470 mm



ROZMĚRY KRAJOVKA

-



TLOUŠŤKA

cca 30 mm



HMOTNOST

28 kg/m²



BALENÍ

0.5 m²/krabice



BALENÍ ROH

0.7 bm/krabice



BALENÍ KRAJOVKA

-



www.obkladky-viko.cz



Z-ET 01



Z-ET 04



Z-ET 09



Z-ET 16



Rohovka

dodáváme ke všem barevným odstínům



Krajovka

dodáváme ke všem barevným odstínům



ROZMĚRY

355/405 x 180 mm



ROZMĚRY ROH/vnitřní

230/180 x 180 x 75/125 mm



ROZMĚRY KRAJOVKA

255/205 x 180 a 95/145 x 180 mm



TLOUŠŤKA

cca 20 mm



HMOTNOST

37 kg/m²



BALENÍ

0.75 m²/krabice



BALENÍ ROH

ks/krabice



BALENÍ KRAJOVKA

4,32 bm/krabice



www.obkladky-viko.cz

betonové obklady

SEGMENT kámen

ODSTÍNY: 6 ROHOVKY: ano m² V BALENÍ: 0.75 m²



Tento umělý kámen má strukturu malých skalních úlomků, zručně zakomponovaných do obdélníkových segmentů o stejné velikosti. Při aplikaci na sraz, dává tento obklad dojem celistvosti. Velikost segmentů ulehčuje aplikaci a tudíž i výslednou cenu prací. K tomuto fasádnímu kameni jsou dodávány i rohové prvky, udávající celému dílu kouzlo detailu. Ideální pro moderní použití na větší plochy a to jak v interiéru tak exteriéru.

betonové obklady

ALPSKÝ kámen

ODSTÍNY: 4 ROHOVKY: ano m² V BALENÍ: 0.75 m²



Vodorovně skládaný umělý kámen s přírodním kouzlem nahrubo štípaného kamene. Tento fasádní obklad v sobě kombinuje užší a širší kameny, které se aplikují na sraz s minimální spárou a vytváří tak kouzlo zdi postavené tzv. „na divoko“ V dnešní době je tento typ velmi populární, nejen pro obkládání stěn v interiéru, ale také jako dekorace vnějších stěn domů v kombinaci s fasádou. Pro dokonalost detailu jsou v nabídce i rohové prvky.



SK-01



SK-04



SK-05

na zvláštní objednávku



SK-08



SK-09



SK-16



Rohovka

dodáváme ke všem barevným odstínům



ROZMĚRY

395 x 95 mm



ROZMĚRY ROH/vnitřní

70 x 95 x 165 mm



ROZMĚRY KRAJOVKA

-



TLOUŠŤKA

cca 30 mm



HMOTNOST

45 kg/m²



BALENÍ

0.75 m²/krabice



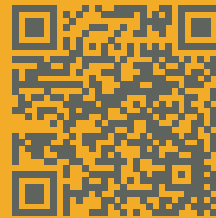
BALENÍ ROH

ks/krabice



BALENÍ KRAJOVKA

-



www.obkladky-viko.cz



AK-01 mix



AK-04 mix



AK-08 mix



AK-16 mix



Rohovka

dodáváme ke všem barevným odstínům



ROZMĚRY

nespecifikované



ROZMĚRY ROH/vnitřní

nespecifikované



ROZMĚRY KRAJOVKA

-



TLOUŠŤKA

cca 30 mm



HMOTNOST

38 kg/m²



BALENÍ

0.75 m²/krabice



BALENÍ ROH

1.3 hm/krabice



BALENÍ KRAJOVKA

-



www.obkladky-viko.cz

betonové obklady

LÁMANÝ kámen

ODSTÍNY: 4 ROHOVKY: ano m² V BALENÍ: 0.90 m²



Vodorovně skládaný umělý kámen, sestávající pouze z úzkých kamenných úlomků. Pravidelné řádkování přibližně stejně vysokých, avšak nahrubo naštípaných pásků, vytváří dojem divokého zdiva, které si svým charakteristickým, velmi přirozeným povrchem a zbarvením nic nezadá s krásou přírodního kamene. Efektní je také namíchat jednotlivé barvy mezi sebou. Obkládanou plochu je možné doplnit i většími tzv. „plovoucími“ kameny, které se dodávají ve zvláštních baleních. Doplněkem tohoto umělého kamene jsou rohové prvky, dodávající obložené zdi přirozený vzhled. Obklad je vhodný pro aplikaci v exteriéru i interiéru, vč. zateplovacích systémů.

betonové obklady

ODESSA

ODSTÍNY: 6 ROHOVKY: ano m² V BALENÍ: 0.52 m²



Obklad s vodorovně vrstvenými skalními úlomky v obdélníkovém segmentu pro bezespárové lepení. Různé délky segmentů v balení přispívají k rovnoměrnému rozložení svislých spár. Kombinace štípaného a vyvřelého kamenného povrchu dává tomuto obkladu osobité kouzlo. Barevná škála i poměrně nízká tloušťka a hmotnost, nabízí snadné řešení při dekoraci interiérů i k obkládání fasád domů. Doplněkem tohoto umělého kamene jsou rohové prvky složené ze dvou kusů.



LK-01 mix



LK-04 mix



LK-08 mix



LK-16 mix



Rohovky

dodáváme ke všem barevným odstínům



Plovoucí kameny

dodáváme ke všem barevným odstínům



ROZMĚRY
nespecifikované



ROZMĚRY ROH/vnitřní
nespecifikované



ROZMĚRY KRAJOVKA
-



TLOUŠŤKA
cca 25 mm



HMOTNOST
31 kg/m²



BALENÍ
0.90 m²/krabice



BALENÍ ROH
1.5 bm/krabice



BALENÍ KRAJOVKA
-



www.obkladky-viko.cz



Sahara



Grey



Brown



Beige



Caramel



Grafit



ROZMĚRY
175x90, 240x90, 330x90, 395x90 mm



ROZMĚRY ROH/vnitřní
120 x 90 x 280, 110 x 90 x 180 mm



ROZMĚRY KRAJOVKA
-



TLOUŠŤKA
cca 25 mm



HMOTNOST
27 kg/m²



BALENÍ
0.52 m²/krabice



BALENÍ ROH
0.9 bm/krabice



BALENÍ KRAJOVKA
-



Rohovka

dodáváme ke všem barevným odstínům



www.obkladky-viko.cz

betonové obklady

ARTIS zet

ODSTÍNY: **3** ROHOVKY: **ne** m² V BALENÍ: **0.4 m²**



Moderní segmentový obklad s výrazně plastickým reliéfem velmi úzkých, vodorovně řezaných kamenných pásků. Segmenty se lepí bezspárovově na sraz a zapadají do sebe zámek ve tvaru Z-et. Obklad je určen jak pro exteriérové, tak pro interiérové moderní aplikace.

betonové obklady

ARCTIC

ODSTÍNY: **3** ROHOVKY: **ano** m² V BALENÍ: **1 m²**



Moderní, vodorovně vrstvené zdivo z velmi úzkých hranatých pásků, složených do obdélníkového segmentu. Bezspárová aplikace zaručuje rychlou montáž tohoto umělého kamene. *Jako doplněk se k obkladu vyrábí rohové prvky.



AR-1K



AR-2K



AR-3K



ROZMĚRY

500 x 100 mm (se zámky)



ROZMĚRY ROH/vnitřní

-



ROZMĚRY KRAJOVKA

-



TLOUŠŤKA

cca 15-35 mm



HMOTNOST

20 kg/m²



BALENÍ

0.4 m²/krabice



BALENÍ ROH

-



BALENÍ KRAJOVKA

-



www.obklady-viko.cz



Cappucino



Bianco



Marrone



Rohovka



ROZMĚRY

400 x 90 mm



ROZMĚRY ROH/vnitřní

105 x 90 x 235 mm



ROZMĚRY KRAJOVKA

-



TLOUŠŤKA

cca 17 mm



HMOTNOST

29 kg/m²



BALENÍ

1 m²/krabice



BALENÍ ROH

ks/krabice



BALENÍ KRAJOVKA

-



www.obklady-viko.cz

betonové obklady

LÁVA

ODSTÍNY: 2 ROHOVKY: ano m² V BALENÍ: 1 m²



Vodorovně vrstvené zdivo z úzkých pásků se štípaným povrchem vyvřelé horniny. Bezspárová aplikace obdélníkových segmentů stejné velikosti zaručuje rychlou montáž a kompaktní vzhled tohoto umělého kamene. Jako doplněk se k obkladu vyrábí rohové prvky.

betonové obklady

DOLOMIT kámen

ODSTÍNY: 3 ROHOVKY: ano m² V BALENÍ: 0.55 m²



Reliéf výrazně horizontálně vrstveného kamenného obkladu. Jednoduchost stejně velkých obkladových prvků bez nutnosti spárování zjednodušuje a urychluje montáž. Poutavý profil a barevnost tohoto obkladu nabízí bohaté možnosti použití jak v exteriéru, tak i v interiéru.



Nero



Marrone



Rohovka



ROZMĚRY
350 x 90 mm



ROZMĚRY ROH/vnitřní
-95 x 90 x 205 mm



ROZMĚRY KRAJOVKA
-



TLOUŠŤKA
cca 20 mm



HMOTNOST
29 kg/m²



BALENÍ
1 m²/krabice



BALENÍ ROH
ks/krabice



BALENÍ KRAJOVKA
-



www.obkladky-viko.cz



Retro marrone



Grigio



Marrone Scuro



Rohovka

dodáváme ke všem
barevným odstínům



ROZMĚRY
360 x 95 mm



ROZMĚRY ROH/vnitřní
60 x 95 x 235 mm



ROZMĚRY KRAJOVKA
-



TLOUŠŤKA
cca 25-40 mm



HMOTNOST
50 kg/m²



BALENÍ
0.55 m²/krabice



BALENÍ ROH
ks/krabice



BALENÍ KRAJOVKA
-

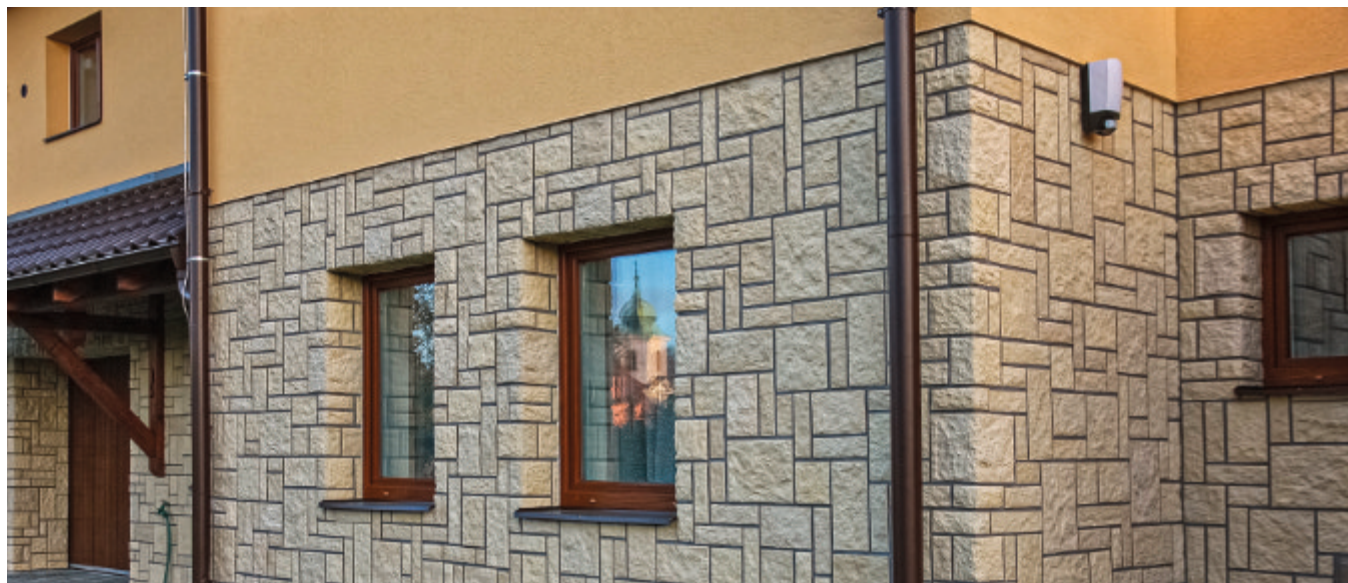


www.obkladky-viko.cz

betonové obklady

HAKL

ODSTÍNY: 5 ROHOVKY: ano m² V BALENÍ: 1 m²



Fasádní obklad představující štípaný umělý pískovec. Tento umělý kámen se dodává namíchaný z osmi formátů, které do sebe zapadají se spárou cca 1 cm a lze je různě kombinovat. Velká škála povrchů zaručuje velmi přírodní vzhled tohoto obkladu. Variantou je také nabídka jednotlivých rozměrů z této mozaiky. Obklad doplňují rohové prvky ve třech velikostech. Výborně se hodí k obložení soklů, plotů, krbů atd. Jedná se o umělý kámen s tradicí.



Písková



Okrová



Hnědá



Šedá



Antracit



Příklad kombinace
písková/okrová



Rohovka

dodáváme ke všem
barevným odstínům



ROZMĚRY

H01 150 x 70, **H02** 230 x 70, **H03** 310 x 70, **H04** 150 x 150, **H05** 230 x 150, **H06** 310 x 150, **H07** 230 x 230, **H08** 310 x 230 mm



ROZMĚRY ROH/vnitřní

H01 R 70 x 70 x 150, **H03 R** 70 x 150 x 150, **H05 R** 150 x 230 x 230 mm



ROZMĚRY KRAJOVKA

-



TLOUŠŤKA

cca 12-30 mm



HMOTNOST

23 kg/m²



BALENÍ

1 m²/krabice



BALENÍ ROH

ks/krabice



BALENÍ KRAJOVKA

-



betonové obklady

MILON

ODSTÍNY: 2 ROHOVKY: **ne** m² V BALENÍ: **0.44 m²**



Vodorovně členěný obklad s úzkými, erozí zaoblenými pásky v odlehčeném obdélníkovém segmentu. Vyznačuje se snadnou, bezspárovou montáží. Hodí se k obkládání stěn jak v interiéru, tak v exteriéru.

betonové obklady

ZYCLOP

ODSTÍNY: 5 ROHOVKY: **ano** m² V BALENÍ: **1 m²**



Umělý kámen, znázorňující nepravidelné pískovcové placáky s charakteristicky štípaným povrchem. Tento umělý pískovec se dodává namíchaný z kamenů nepravidelných velikostí, zaručujících tradiční přírodní vzhled. Klazení kamene je náhodné a plně v rukou obkladače. Doplňkem tohoto fasádního obkladu jsou rohové prvky dvou velikostí. Tento betonový obklad je populární k obkládání soklů, plotů, krbů a široké uplatnění nachází i v interiérech.



Nero



Off-white



ROZMĚRY
370 x 120 mm



ROZMĚRY ROH/vnitřní
-



ROZMĚRY KRAJOVKA
-



TLOUŠŤKA
cca 25 mm



HMOTNOST
32 kg/m²



BALENÍ
0.44 m²/krabice



BALENÍ ROH
-



BALENÍ KRAJOVKA
-



www.obklady-viko.cz



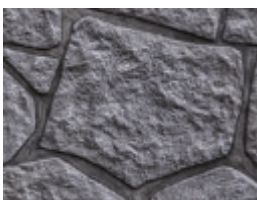
Písková



Hnědá



Šedá



Antracit



Rohovka

dodáváme ke všem
barevným odstínům



ROZMĚRY
nespecifikované



ROZMĚRY ROH (výška)
Z01 R cca 160, Z02 R cca 230 mm



ROZMĚRY KRAJOVKA
-



TLOUŠŤKA
cca 12-30 mm



HMOTNOST
19 kg/m²



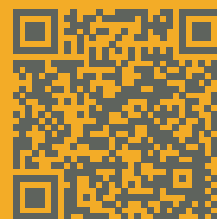
BALENÍ
1 m²/krabice



BALENÍ ROH
ks/krabice



BALENÍ KRAJOVKA
-



www.obklady-viko.cz

betonové obklady

ORAVSKÝ kámen

ODSTÍNY: **3** ROHOVKY: **ano** m² V BALENÍ: **0.75 m²**



Umělý kámen, představující nhrubo otesané placáky nepravidelných tvarů. Skladba kamene je náhodná a plně v rukou obkladače. Tento betonový obklad je populární k obkládání soklů, plotů, krbů a interiérů. Výborně se hodí na obklady restaurací, soklů rodinných domů, plotových zdí či jako prvek interiérového designu. Spáry vzniklé mezi jednotlivými kameny je nutné vyplnit vhodnou spárovací hmotou (Vikofiller). Pro dokonalý vzhled obložené plochy jsou v nabídce i vnější rohové prvky.

betonové obklady

SPITZ

ODSTÍNY: **3** ROHOVKY: **ne** m² V BALENÍ: **1 m²**



Tento umělý kámen má čisté linie pískovcových kvádrů s ostře špicovaným povrchem. Výborně se hodí k obložení soklů venkovských domů, kde se pískovec používal k stavbě po celá staletí. Své využití však nachází i v moderní architektuře.



Bianco



Marrone



Grigio

dodáváme ke všem barevným odstínům



Rohovka



ROZMĚRY
nespecifikované



ROZMĚRY ROH/vnitřní
nespecifikované



ROZMĚRY KRAJOVKA
-



TLOUŠŤKA
cca 15-30 mm



HMOTNOST
36 kg/m²



BALENÍ
0.75 m²/krabice



BALENÍ ROH
3.3 bm/krabice



BALENÍ KRAJOVKA
-



www.obkladky-viko.cz



Písková



Hnědá



Šedá



ROZMĚRY
400 x 250 mm



ROZMĚRY ROH/vnitřní
-



ROZMĚRY KRAJOVKA
-



TLOUŠŤKA
cca 15 mm



HMOTNOST
27 kg/m²



BALENÍ
1 m²/krabice



BALENÍ ROH
-



BALENÍ KRAJOVKA
-



www.obkladky-viko.cz

betonové obklady

STUCK

ODSTÍNY: **3** ROHOVKY: **ne** m² V BALENÍ: **1 m²**



Tento umělý pískovec velmi věrně napodobuje velkoplošné přírodní pískovce, známé také jako „štuky“. Ty se tradičně používaly na podezdívky venkovských sídel i hospodářských stavení. Charakteristicky špicovaný povrch tohoto velkoformátového umělého kamene má svoji tradici i styl.

betonové obklady

DŘEVOPANEL

ODSTÍNY: **2** ROHOVKY: **ne** m² V BALENÍ: **1.05/0.8 m²**



Obklad velmi precizně a ostře kopírující staré zvětralé dřevěné fošny. Přírozená krása dřeva vtisknutá do betonu, dává obkladu nadčasový a realistický vzhled a nabízí široké uplatnění v exteriéru i interiéru. Toto dřevo rozhodně neshnije a nepotřebuje budoucí údržbu. Vyrábí se ve dvou tloušťkách 15 a 25 mm, jejich kombinace nabízí zajímavý plastický vzhled.



Písková



Hnědá



Šedá



ROZMĚRY
600 x 400 mm



ROZMĚRY ROH/vnitřní
-



ROZMĚRY KRAJOVKA
-



TLOUŠŤKA
cca 20 mm



HMOTNOST
27 kg/m²



BALENÍ
1m²/krabice



BALENÍ ROH
-



BALENÍ KRAJOVKA
-



www.obklady-viko.cz



DP-01



DP-04
(příklad kombinace 15/25 mm)



ROZMĚRY
465 x 146 mm



ROZMĚRY ROH/vnitřní
-



ROZMĚRY KRAJOVKA
-



TLOUŠŤKA
cca 15 a 25 mm



HMOTNOST
15 = 30 kg/m² 25 = 46 kg/m²



BALENÍ
15 mm = 1.05 m²/krabice
25 mm = 0.8 m²/krabice



BALENÍ ROH
-



BALENÍ KRAJOVKA
-



www.obklady-viko.cz

betonové obklady

DŘEVOMOZAIKA

ODSTÍNY: **2** ROHOVKY: **ne** m² V BALENÍ: **0.8 m²**

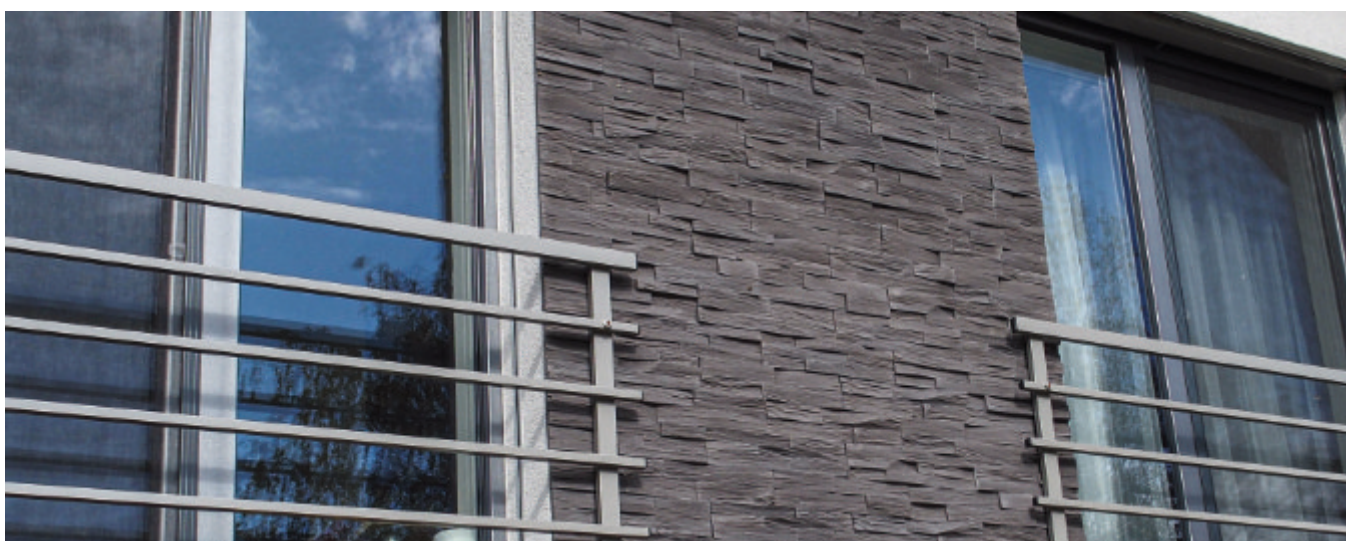


Betonový obklad s velmi realisticky a ostře profilovanou tvářící mozaikou složené z obdélníkových dřevěných špalíků. Zvětralý povrch nádherně vykresluje přirozenou krásu starého dřeva, které rozhodně neshnije a nevyžaduje budoucí údržbu. Nadčasový a realistický obklad nabízí široké použití v exteriéru i interiéru.

betonové obklady

BŘIDLICE

ODSTÍNY: **2** ROHOVKY: **NE** m² V BALENÍ: **0.72 m²**



Betonový obklad, jenž velmi realisticky znázorňuje ostře řezanou břidlici. Pro svůj uživatelsky příznivý obdélníkový formát a atraktivní vzhled, najde obklad využití k dekoraci stěn v interiéru i exteriéru.



DM-01



DM-04



ROZMĚRY
460 x 142 mm



ROZMĚRY ROH/vnitřní
-



ROZMĚRY KRAJOVKA
-



TLOUŠŤKA
cca 20-25 mm



HMOTNOST
36 kg/m²



BALENÍ
-



BALENÍ ROH
-



BALENÍ KRAJOVKA
-



www.obkladky-viko.cz



Šedá



Zelená



ROZMĚRY
345 x 90 mm



ROZMĚRY ROH/vnitřní
-



ROZMĚRY KRAJOVKA
-



TLOUŠŤKA
15 - 25 mm



HMOTNOST
27 kg/m²



BALENÍ
0.72 m²/krabice



BALENÍ ROH
-



BALENÍ KRAJOVKA
-



www.obkladky-viko.cz

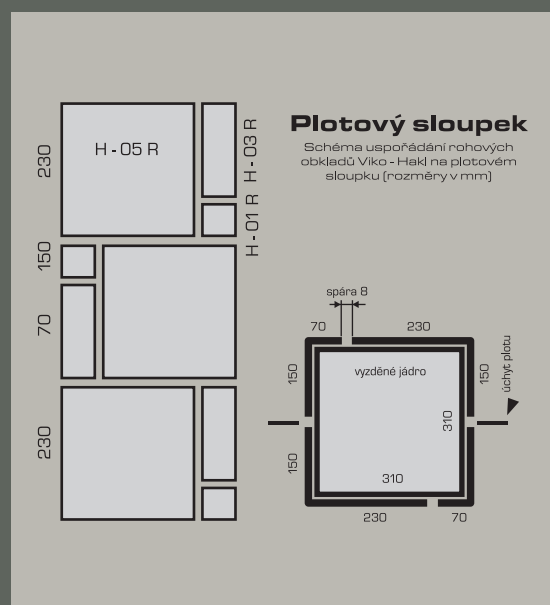
betonové obklady

PLOTOVÉ stříšky, hlavice a křbové desky

Sloupové hlavice a plotové stříšky VIKO jsou určeny pro ploty obložené obkladovými prvky Viko-Hakl. Jsou vyráběny z kvalitního vibrovaného betonu s povrchem imitujícím štípaný pískovec. Rozměry stříšky i hlavice zajišťují při dodržení doporučených půdorysných rozměrů jádra plotu a sloupku, dostatečný přesah. Pro stavbu jádra plotu lze použít tzv. ztracené bednění o šířce 30 cm, pro jádra sloupku běžné cihly 29 x 13,5 x 6 cm nahozené omítkou na přísl. rozměr (viz. schéma). Po dokončení stavby, doporučujeme stříšky a hlavice ošetřit hydrofobním nátěrem (Repesil).

PLOTOVÝ SLOUPEK

Schéma uspořádání rohových obkladů VIKO - Hakl na plotovém sloupku (rozměry v milimetrech)



SLOUPOVÁ hlavice

VIKO 420 x 420 x 70 mm

povrchová úprava pískovec - HAKL

Barevné odstíny:

písková, hnědá, okrová, šedá

Hmotnost:

18 kg

Balení:

EUR palety nebo 80 x 120 cm,
18 ks/paleta, baleno do smršťovací fólie



SLOUPOVÁ stříška

VIKO 420 x 500 x 70 mm

povrchová úprava pískovec - HAKL

Barevné odstíny:

písková, hnědá, okrová, šedá

Hmotnost:

22 kg

Balení:

EUR palety nebo 80 x 120 cm,
18 ks/paleta, baleno do smršťovací fólie

* rozměr na objednávku 30 x 50 a 35 x 50

PLOTOVÁ a křbová deska

* určeno pro obklad **LÁMANÝ KÁMEN** a **ALPSKÝ KÁMEN**, **SEGMENT KÁMEN**, **ZET**, **DOLOMIT KÁMEN**, **CIHLOVKY**

Rozměr:

280 x 280, 280 x 380, 280 x 580, 380 x 580, 580 x 580 mm

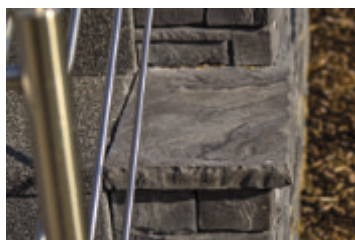
Tloušťka:

cca 40 mm

Hmotnost:

80 kg/m²

Plochý tvar, štípaný kamenný povrch s hrubě tesanými hranami, udávají této stříšce přírodní charakter a podtrhují krásu obložené zídky či křbu. Vyrábí se v barvách obkladů, pro který je určena.



betonové obklady

LEPENÍ obkladů (služba)

Vzhledem ke zvýšené poptávce našich zákazníků, jsme do našich služeb zařadili i obkladačské práce. Naši pracovníci jsou profesionálně vyškoleni pro tuto činnost a klademe důraz na 100% odvedenou práci. Estetický vzhled celého díla je nejen VAŠE, ale i NAŠE vizitka.

Stejně jako Vy si uvědomujeme, že každá práce někde začíná a někde končí. Proto mimo samotné instalace obkladů provádíme i další činnosti jako jsou:

- vyhotovení cenové nabídky,
- zaměření ploch,
- doprava a přesuny stavebních materiálů,
- přípravné práce - zakrývání ploch a věcí, které by mohly být aplikací znečištěny,
- úklid - během montáže vč. finálního.

V rámci samotné instalace obkladů provádíme:

- práci z veškerými betonovými a přírodními obklady (mimo deskových formátů větších rozměrů) v exteriéru i interiéru,
- drobné zednické práce - příprava podkladů vč. penetrování před aplikací obkladů,
- překotvení zateplené fasády v místě aplikace obkladů (v případě nutnosti),
- aplikaci hydrofobních nátěrů,
- zhotovení rohových prvků kamenickými řezy na 45° (je-li požadováno),
- řezání a vrtání obkladů.



před lepením



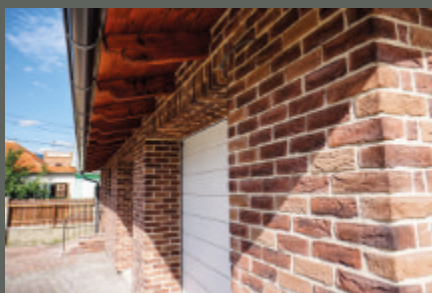
po lepení

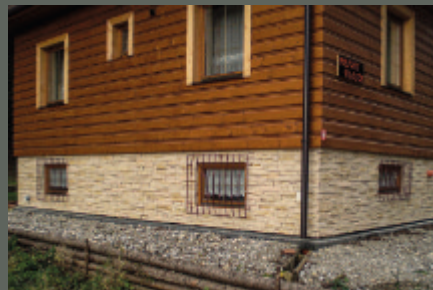
Naší prioritou je především spokojenost zákazníka. Během více jak 20 leté zkušenosti v oboru, dodáváme a pracujeme s prověřenými dodavateli a certifikovanými materiály.

JAKÝ JE KONTAKT pro vypracování nabídky?

Co nejpodrobnější informace požadavku nám můžete zaslat na e-mail: obkladacskeprace@obklady-viko.cz a my Vám v krátké době odpovíme anebo nás můžete kontaktovat telefonicky na číslech **326 395 308** nebo **736 610 328**.

FOTOGALERIE betonové obklady



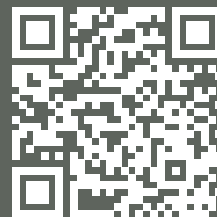


Více fotografií realizací naleznete na našem webu:



NÁVOD k montáži

Podrobný návod k montáži je součástí každé zásilky umělého kamene, věnujte mu důkladnou pozornost. Pro více informací kontaktujte technickou podporu společnosti BetonTvar-Viko s.r.o. a to na tel. čísle: +420 736 610 332, případně na emailové adrese: obklady@obklady-viko.cz



www.obklady-viko.cz

01. příprava obkladových prvků

S ohledem na technologii výroby obkladových prvků, může vzniknout na rubové straně sprašující vrstva, která působí jako separátor a velmi nepříznivě ovlivňuje přídržnost lepených prvků k podkladu. Z tohoto důvodu je třeba prvky před kladením prohlédnout a případnou sprašující vrstvu očistit, nejlépe ocelovým kartáčem!



02. vhodný podklad a jeho příprava

Vhodným podkladem pro obklad je objemově stabilizovaný, soudržný, rovný a suchý povrch bez nečistot, především bez mastnoty. Běžnými podklady jsou omítané zdivo nebo betonové konstrukce bez zbytků odbedňovacích přípravků. Při posuzování kvality omítky podkladu je nutno vycházet z požadavků ČSN 72 2430 – 4, tj. minimální požadovaná přídržnost je 0,18 MPa. Přídržnost omítky lze v odůvodněných případech rozsáhlejších aplikací v exteriérech ověřit terénní zkouškou. Silně savé a lehce sprašující podklady je vhodné penetrovat disperzí VikoPenetrace, ředěnou vodou v poměru 1 díl disperze : 7 dílů studené pitné vody. V případě použití pórobetonových tvárníc (HEBEL, YTONG), se vzhledem k teplotním změnám a vlastnostem nedoporučuje lepit na vnější povrchy stěn velkoplošné obklady STUCK.



03. lepení obkladů

Při lepení obkladů doporučujeme začínat rohovými prvky. Vzhledem k možným barevným odchylkám, doporučujeme otevřít více kartonů najednou a střídavě odebírat prvky k lepení. Obklad pak působí v ploše přírodněji.

Základním technologickým požadavkem pro lepení obkladů je zajištění teploty podkladu, kladených prvků i prostředí v rozpětí +5 oC až + 25 oC (tento požadavek platí i pro 3 následující dny po kladení). Pro lepení obkladů použijte flexibilní tenkovrstvou lepicí maltu třídy C2T s garantovanou mrazuvzdorností podle ČSN EN 12004:2001 (Malty a lepidla pro keramické obkladové prvky - Definice a specifikace). Při přípravě malty je nutno respektovat pokyny výrobce, především je nutno po rozmíchání s vodou vyčkat cca 10 minut (aktivace chemických přísad) a znovu rozmíchat.



Lepicí maltu nanášíme na podklad pomocí zubové stěrky se zubem 6 - 10 mm podle rovinnosti podkladu a velikosti lepených prvků. Roztírejte jen takové množství malty, které jste schopni následně obložit do 10 minut. Při kladení vždy používáme metody tzv. oboustranného nanášení, tj. tenkou vrstvou lepicí malty rozetřeme zednickou lžící nebo rovnou stranou stěrky na očištěný rub kladeného prvku. Takto připravený prvek nezatloukáme paličkou, ale vtlačíme kývavým pohybem do malty na podkladu. Obklad nenamáčíme. Na počátku kladení vždy provedeme zkoušku kompaktnosti maltového lože a smočení rubu prvku tak, že běžně uložený prvek ihned po osazení odtrhneme a vyhodnotíme podíl plochy s aktivní přídržností - požadavek je minimálně 85 % plochy rubu pokrytý lepicí maltou. Obkladové prvky lze v případě potřeby řezat úhlovou bruskou s diamantovým kotoučem nebo kotoučem na kámen. Nalepené prvky je nutno před spárováním nebo jiným namáháním nechat 48 hodin v klidu. Při kladení zabraňte účinkům přímého slunce nebo deště na prováděný obklad. **Při aplikaci na zateplené fasády se řiďte návodem pro Zateplovací systém ETICS.**



04. spárování obkladů

V exteriéru obklad vždy spárujeme! Výjimkou jsou obklady, které jsou výslovně určeny pro bezspárovou pokládku. Ke spárování použijte spárovací maltu na široké spáry v požadovaném barevném odstínu. Spárování je nutno provádět tak, aby nedocházelo ke znečištění pohledového líce prvků - znečištění může být trvalé. Pro efektivní nanášení spárovací malty do spár, využijte **Spárovací rukáv Viko**, kterým se hmota vtlačí do spáry a po mírném oschnutí zahradí úzkou spárovací špachtlí tak, aby dokonale přilnula k obkladu. **Spáru doporučujeme vyplnit alespoň do poloviny síly okraje obkladu, z důvodu případného zatékání vody a následného možného odmrznutí obkladu, či usazování nečistot v prohlubních spár.** Vzhledem ke kónickému výrobnímu tvaru okrajů, je vyspárování jakousi pojistkou pro bezpečné uchycení obkladů k podkladu. Takto vyspárované plochy vám dávají jistotu pro další bezúdržbové roky. Při úplném vyplnění spár je nutno počítat s tím, že vzniká kompaktní vrstva, kterou je nutno především v exteriérech dilatovat v doporučeném intervalu max. 4 m. Dilatační spáry v obkladu se většinou provádějí před spárováním, vyplněním zvolené průběžné spáry akrylovým tmelem s odstínem shodným nebo podobným spárovací maltě.

05. hydrofobizace a následná úprava povrchu

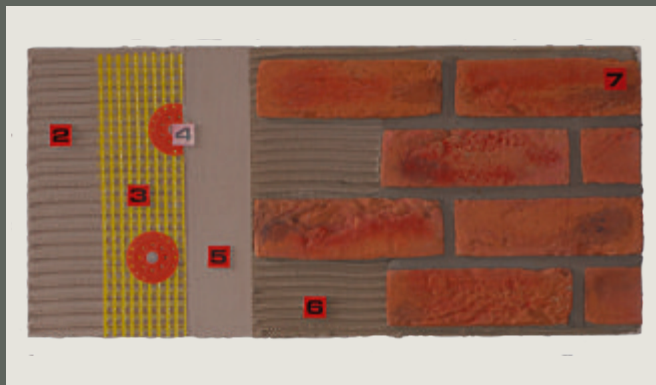
S technologickou pauzou 2-4 týdny po spárování, velmi doporučujeme u exteriérových aplikací provést hydrofobizaci líce obkladu přípravkem s nízkým difúzním odporem např. **Repesil**. Tato úprava výrazně sníží povrchovou nasákovost, omezí špinivost obkladu, vznik podmínek pro růst řas a mechtů i pro tvorbu výkvětů. Udávaná životnost dodatečných hydrofobizačních úprav bývá kolem 5-7 let, poté je nutno úpravu obnovit. K běžnému čištění obkladů se v exteriéru používá tlaková voda. V interiéru stačí oprášit prachovkou či vysát vysavačem.

ZATEPLOVACÍ systém ETICS

s obkladovým páskem VIKO

Zateplovací systém fasádním páskem VIKO

zateplení s použitím fasádního polystyrenu



zateplení s použitím minerální vaty



1. izolační deska přilepená lepící maltou (TS SPECIAL)
2. lepící tmel TS SPECIAL ke stěrkování a uložení sklotextilní tkaniny
3. vystužená sklotextilní tkanina s vyšší gramáží (RES7, A101)
4. talířová hmoždinka s ocelovým trnem (min 8 ks/m²)
5. lepící tmel TS SPECIAL k stěrkování hmoty a hmoždinek
6. flexibilní tenkovrstvá cementová malta (TS Fix Elastic - Excelbond)
7. obkladový pásek se spárovací hmotou s příměsí písku (Polyblend S)

všeobecné informace

Kontaktní fasádní zateplovací systém (ETICS) s obkladovým páskem je systém, který je vhodný pro novostavby i dodatečné zateplení budov. Zvláště stavby s jednoduchými geometrickými tvary jsou pro zateplení systémem s lepeným obkladovým páskem velmi vhodné. Jako tepelný izolant je systém navržen buďto s izolantem z pěnového polystyrenu (EPS) nebo s minerální vatou s kolmým vláknem (lamela). Systém je navržen tak, že do hmotnosti obkladu do 25 kg/m² lze montáž systému provádět přímo, pro hmotnost obkladu nad tuto hranici je nutný návrh kotvení statickým posudkem. Povrchová úprava obkladovými pásky má proti klasickým povrchovým úpravám vysokou odolnost proti povětrnostním vlivům a má samočisticí schopnost. Proto takovýto systém nevyžaduje žádnou údržbu a významně prodlužuje životnost celé fasády. Samozřejmě v případě použití tohoto systému získá stavba velmi elegantní, nenapodobitelný vzhled.

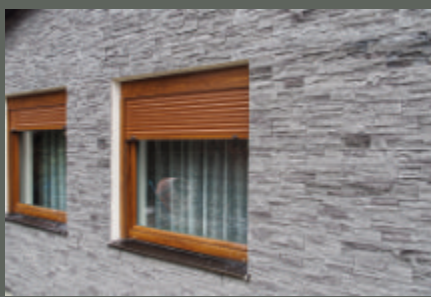
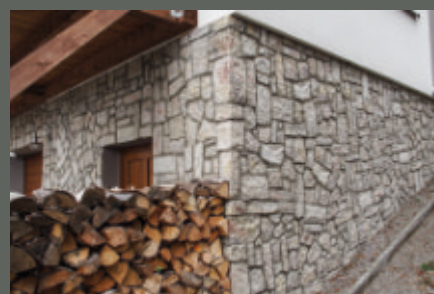
Technický servis je zajišťován výrobcem systému, prostřednictvím pověřených zástupců výrobce (autorizovaná prodejní místa) nebo oblastních technických poradců výrobce, tj. firmou **EXCEL MIX CZ, s.r.o.**, Palackého 664, 281 01 Velim, tel.: (+420) 321 762 154, www.excelmix.cz.

Všechny firmy a výrobce komponentů kontaktního zateplovacího systému EXCEL Therm BR je možné vyžádat e-mailem obklady@obklady-viko.cz, případně na tel. (+420) **736 610 332**.

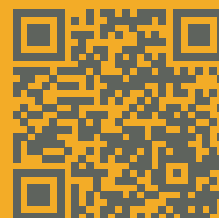


Více informací naleznete na našem webu:

FOTOGALERIE betonové obklady



Více fotografií realizací naleznete na našem webu:



obsah

BETONOVÉ DLAŽBY

Betonové dlažby, určené ke zpevnění a dekoraci nepojezdových ploch kolem domů, teras, pergol, chodníků v zahradách apod. Svým povrchem věrně kopírují přírodní štípané či řezané kameny a zvětralé dřevo. Jejich kompaktní vibrovaný povrch snižuje špinivost a přispívá k dlouhé životnosti dlažeb.



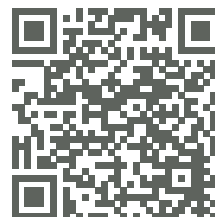
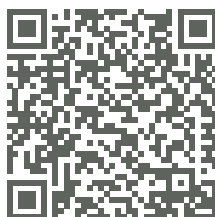
str. 39



str. 40



str. 41



betonové dlažby

TESANÝ kámen

Tesaný kámen se vyrábí ve dvou barevných odstínech, které navazují na barevné ztvárnění země.

ODSTÍNY: **2** DOPLŇKY: **ano**



Písková

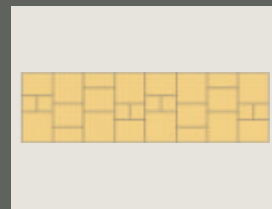
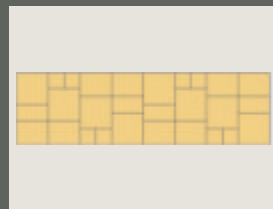
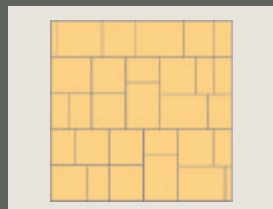
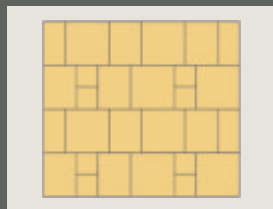
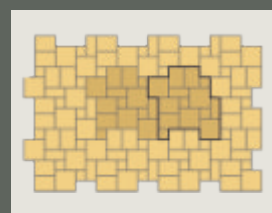
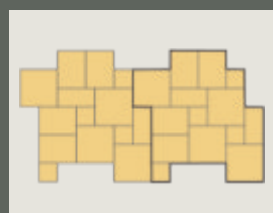
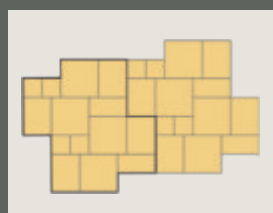
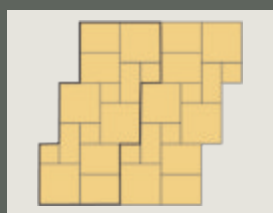


Kamenná šedá

Tato betonová dlažba představuje soubor ručně zpracovaných desek z vrstveného pískovce, který svou neopakovatelnou texturou, nepravidelnými okraji, barevností a patinou koresponduje s autentičností přírodního materiálu.

Základní jednotkou systému je modul, který obsahuje 4 kusy desek o rozměru 59,2 x 59,2 cm, 4 ks s rozměrem 59,2 x 44,2 cm, 4 ks desek 29,2 x 29,2 cm a 2 ks 59,2 x 29,2 cm s celkovou plochou 3,25 m². Výška desek je 4 cm. Tesaný kámen lze objednat po modulech nebo na speciální objednávku i po jednotlivých deskách.

Hmotnost: 260 kg/modul, 4 moduly na paletě.



zde uvádíme ukázkové vzory uložení, které můžete realizovat ze základních modulů obdélníkových desek

šlapáky

Chodníkové šlapáky představují nepravidelné oválné formy tesaného kamene a slouží k vytvoření originálních zahradních cestiček. Díky různorodosti rozměrů, povrchů a okrajů budou jistě ozdobou každé zahrady a učiní konec zabláceným podrážkám.



betonové dlažby

DLAŽDICOVÉ dřevo

ODSTÍNY: **1** DOPLŇKY: **ano**



Dlaždicové dřevo

Dodává se v modulu po 1 m² sestávajícím z 5 desek o rozměrech 67,5 x 22,5 x 4 cm a 5 desek o rozměrech 22,5 x 22,5 x 4 cm. Na speciální objednávku lze dodat i jednotlivé kusy.

Toto betonové dřevo bude vytvářet nádherné dekorace ve Vaší zahradě či romantických místech Vašich obydlí. Svým vzhledem imituje staré, vyschlé a rozpraskané dřevo. Spojení dřeva řezaného podélně a příčně tvoří sladěný živý a mimořádně přirozený povrch.

Je jen těžko uvěřit, že jsou tyto „dřevěné“ dlaždice vyrobeny z betonu. Tento materiál, v porovnání s přírodním dřevem, neporovnatelně prodlužuje čas jeho užívání.

Doplňkem jsou dřevěné fošny o rozměru 90 x 22,5 x 4 cm, které nacházejí využití při výstavbě schodů na zahradních cestičkách apod.

Dlaždicové dřevo je určeno jako zahradní dekorace. Není vhodné pro místa s extrémním provozem (restaurace, trvale pochozí místa).

Hmotnost: 80 kg/m², 10 modulů na paletě.



doplňky - dřevěný skrojek

Cestičky, vytvořené skrojkami z kmenů stromů se zachovalou kůrou a rozpraskaným starým povrchem, učarují nadčasovou krásou. Dodávají se po kusech v \varnothing 30-40 cm a výšce cca 4 cm.

Hmotnost: 12,5 kg/ks



doplňky - dřevěné palisády

K neobyčejně romantickým, ale i praktickým zahradním doplňkům patří palisády z větví akátů, spojené v deskách o rozměrech 45 x 22,5 x 5 cm. Umožňují vytvořit květinové záhony a vymežit zahradní plochu pro různé účely.

Hmotnost: 9,3 kg/ks



betonové dlažby

TRAVERTIN

ODSTÍNY: 3 DOPLŇKY: ano



Sluneční břeh



Kamenná šedá

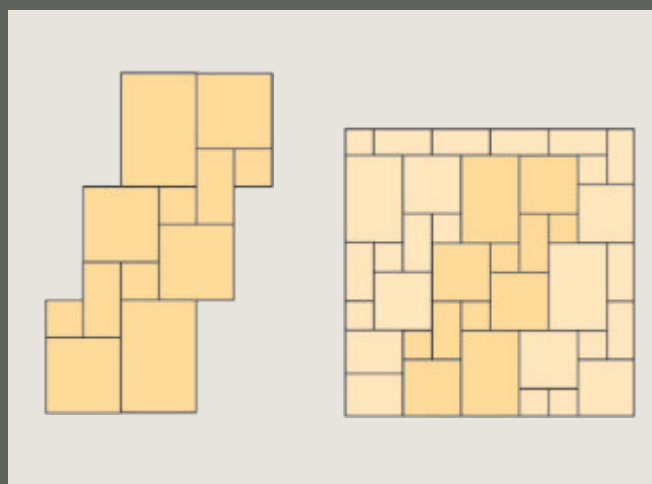
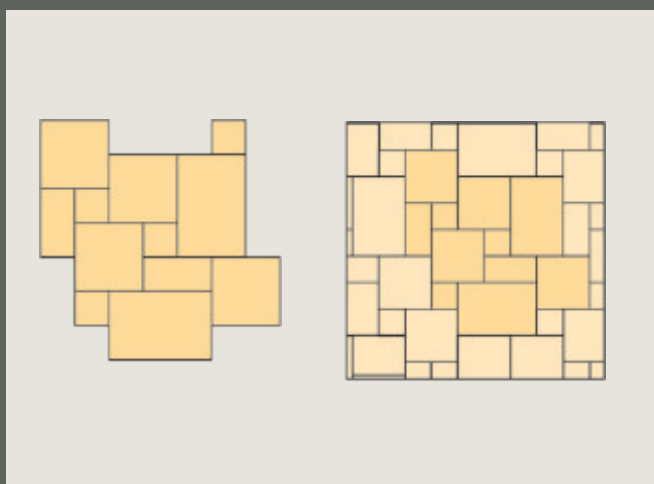


Provance

Travertin je věrná kopie skály vyskytující se v přírodě pod stejným názvem.

Hladce řezané plochy odhalují pórovitou strukturu kamene, ve formě nepravidelných skulin a dávají tak dlažbě osobité kouzlo.

Dlažba nachází široké uplatnění na terasách, v okolí bazénů, v zimních zahradách, zahradních chodnících či cestičkách kolem domů, kdy není možné volit kámen přírodní, ať již z cenového nebo materiálově nedostupného hlediska.



TRAVERTIN se vyrábí ve třech barevných odstínech a prodává v základním modulu cca 0,91m² obsahujícím 2 ks desek 44,2 x 44,2 cm, 1 desku 44,2 x 66,7 cm, 1 desku 44,2 x 21,7 cm a 2 desky 21,7 x 21,7 cm. Desku 44,2 x 66,7 cm lze objednat i samostatně.

Hmotnost: 71 kg/modul, 10 modulů na paletě.

ZPŮSOB pokládky dlažeb

hydrofobizace povrchu:

Po spárování s technologickou pauzou cca 14 dní, je nutné u exteriérových aplikací provést hydrofobizaci líce dlaždic vhodným přípravkem s nízkým difuzním odporem (REPESIL, LUKOFOB 39, apod.). Přesné technologické postupy udávají výrobci, kontakt (i možnou koupi) si lze vyžádat na obchodním oddělení společnosti BetonTvar - VIKO s.r.o. Tato úprava výrazně sníží povrchovou nasákavost, omezí špinivost dlažeb, vznik podmínek pro růst řas a mechů i pro tvorbu výkvětů. Udávaná životnost dodatečných hydrofobizačních úprav bývá kolem 5 - 7 let, poté je nutno úpravu obnovit. K běžnému čištění dlažeb se používá tlaková voda.

Dlažby REALIT nejsou vhodné pro pojezdové plochy.

01. pokládka na pískovém podsypu

Tato metoda se doporučuje na místa zatížená provozem chodců jako jsou cestičky, chodníky, či místa v kombinaci s trávníkem.

- a.** vyměnit vrchní vrstvu země (cca 20 - 30 cm) za směs štěrku nebo kamenné drtě a následně ztuhnout. Tuto vrstvu lze též nahradit cementovým stabilizačním roztokem. Kolem budov a na větších plochách je potřeba vytvořit spád min. 2% s ohledem na odvod vody.
- b.** po ztuhnutí podsypu vytvořit kladecí vrstvu z cca 3 cm písku, sloužící jako nosný podklad pro dlaždice, ale nikoliv k vyrovnání nerovností podkladu.
- c.** usadit naplánovaný vzor dlaždic se stejnými velikostmi spár.
- d.** desky potukat pomocí gumového kladiva, nepoužívat vibrační desku. Tu lze použít jen v případě ztuhnutí podsypu.
- e.** vyplnit spáry pískem nebo speciální spárovací hmotou.

02. pokládka na maltu

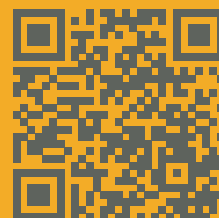
Tato metoda se doporučuje pro terasy, plochy okolo domů a bazénů.

- a.** základy vytvořit ztuhnutím vibrační deskou cca 10-15 cm vrstvy materiálu. Za podklad lze použít jednoduchý suchý beton. Základy musí zabezpečit pevnost a stabilitu podkladu s ohledem na působení zátěže a mrazu. Podklad dlaždic v interiérech a na balkónech tvoří příslušný cementový potěr nebo vyztužená betonová deska.
 - b.** cementovou maltu (1 díl cementu a cca 6 dílů písku) nanést bodově (5 bodů pod každou desku - na okraje a střed).
 - c.** položit dlažbu a potukat kladívkem. Malta by se měla rozetřít pod celou plochou desky. Pokládat dlaždice se stejnou velikostí spáry. Pokládku provádět za použití měření rovnosti povrchu.
- Při pokládání v interiérech či na betonovém podkladě můžeme nanést lepicí maltu pomocí zubového hladítka. Po usazení dlažby po ní nechodit 1 - 2 dny.
- d.** spáry vyplnit vhodnou spárovací hmotou.

FOTOGALERIE betonové dlažby



Více fotografií realizací naleznete na našem webu:



LEPIDLA atd.

Pro aplikaci našich obkladů jsme pro Vás připravili komplexní nabídku produktů zahrnující penetraci, lepidla, spárovací hmoty a hydrofobní impregnaci. Jedná se o dlouhodobě odzkoušené kvalitní výrobky, k použití jak domácím kutilem, tak renomovanou firmou a to celé od jednoho dodavatele. Při dodržení předepsaných pracovních postupů, zaručuje použití těchto výrobků prodlouženou životnost celé aplikace. Každé balení obsahuje podrobný návod k použití.

spárovací rukáv VIKO

omyvatelný pytel pro jednoduchou aplikaci spárovacích hmot. Spárovací rukáv má trychtýřový tvar s oválným výtlačným otvorem pro různé šíře spár. Rukáv naplníme polořídkou spárovací hmotou, sklepeme, plnicí otvor zakroucením uzavřeme a stiskem ruky vymačkáváme hmotu do spáry. Necháme mírně zavadnout a poté rovnoměrně zahladíme spárovací špachtlí.

impregnace

REPESIL - finální hydrofobizující nátěr na přírodní i umělý kámen. Nevytváří lesklý povrch a nemění vzhled materiálů. Zamezuje průniku vody a transportu nečistot do povrchu obkladu, zamezuje růstu mechů a lišejníků a celkově prodlužuje životnost výrobků. Neředí se. Barva čirá.

Balení 1L, 5L a 10L. Spotřeba 0,2-0,3L/m².

REPESIL Aqua - finální hydrofobní nátěr na vodní bázi. Vhodný do interiéru i exteriéru. Neředí se, barva čirá.

Balení 1L, 5L. Spotřeba 0,2-0,3L/m².

penetrace

disperzní penetrace (koncentrát) pro omezení a sjednocení savosti porézních materiálů před lepením tenko vrstevnými cementovými maltami. Barva bílá.

Balení 1L, 5 L a 10 L.

lepidlo

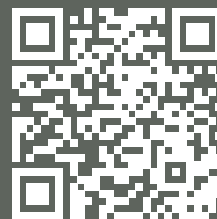
TS FIX ELASTIC - flexibilní tenkovrstvá cementová malta třídy C2TE. Barva šedá.

Balení 25 kg. Spotřeba cca 3 - 4 kg /m².

spárovací malta

POLYBLEND S - flexibilní spárovací malta s pískem, pro spáry šíře 4 - 13 mm.

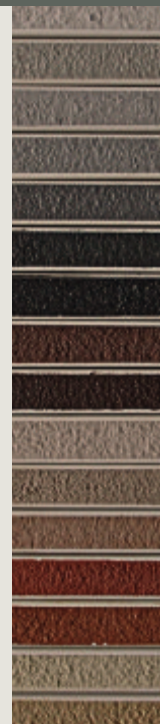
Balení 6 kg a 25 kg. Spotřeba dle spár 2,5 - 4 kg /m².



www.obklady-viko.cz



bílá
bílá-béžová
světle šedá
šedá
tmavě šedá
antracit
černá
hnědá
tmavě hnědá
světle béžová
bahama
mocca
červeno hnědá
ořech. hnědá
krémová
sahara



Upozornění:

Barevné odstíny jednotlivých výrobků uvedených v tomto katalogu jsou čistě orientační (mohou se mírně lišit od originálu). Pro jejich shlédnutí navštivte naši podnikovou prodejnu nebo nejbližšího vyzorkovaného prodejce.

Vlivem nestandardní barevnosti plniv může dojít u různých barevných šarží k barevným odchylkám a při dlouhodobém skladování ve vlhku i tvorbě světlejších výkvětů. Tyto jevy korespondují s barevnou variabilitou přírodních materiálů a nejsou výrobcem považovány za chybu. V tomto smyslu nelze uplatňovat reklamační nárok na barevnost dodaného zboží. Rovněž mohou vznikat při výrobě na lícové straně drobné vzduchové bublinky, které nemají vliv na užitné vlastnosti výrobků.

Jsme sociální!

Najdete nás také na FACEBOOKU. Staňte se i vy naším fanouškem....



DĚKUJEME VÁM !

PRO VAŠE PĚKNÉ BYDLENÍ

BetonTvar-Viko s.r.o. / betonové obklady a dlažby / Mírové nám. 61, 294 29 Bezno

Czech Republic / tel.: +420.326395308, mob.: +420.736610332, -331, -328

email: obklady@obklady-viko.cz, www.obklady-viko.cz